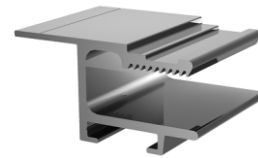
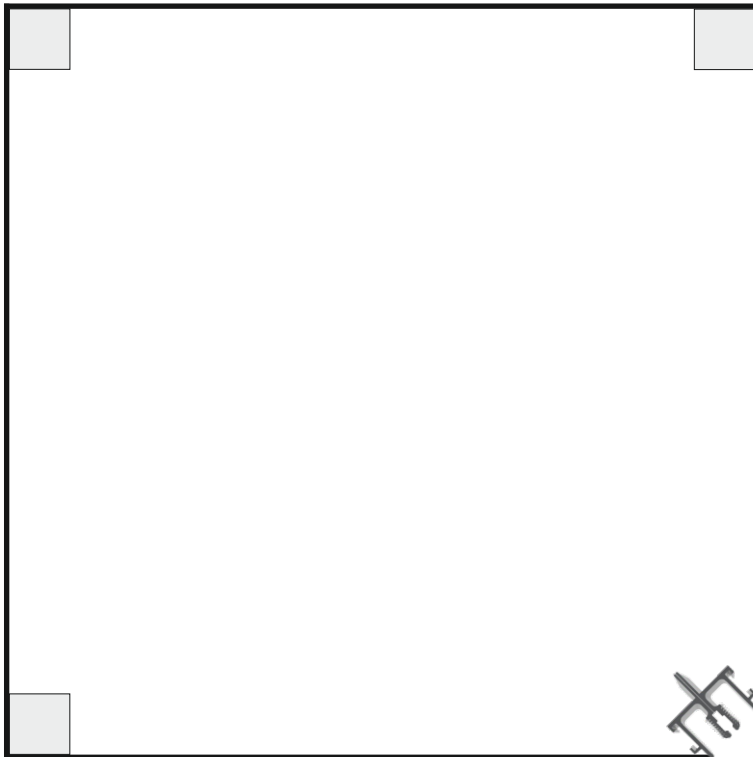


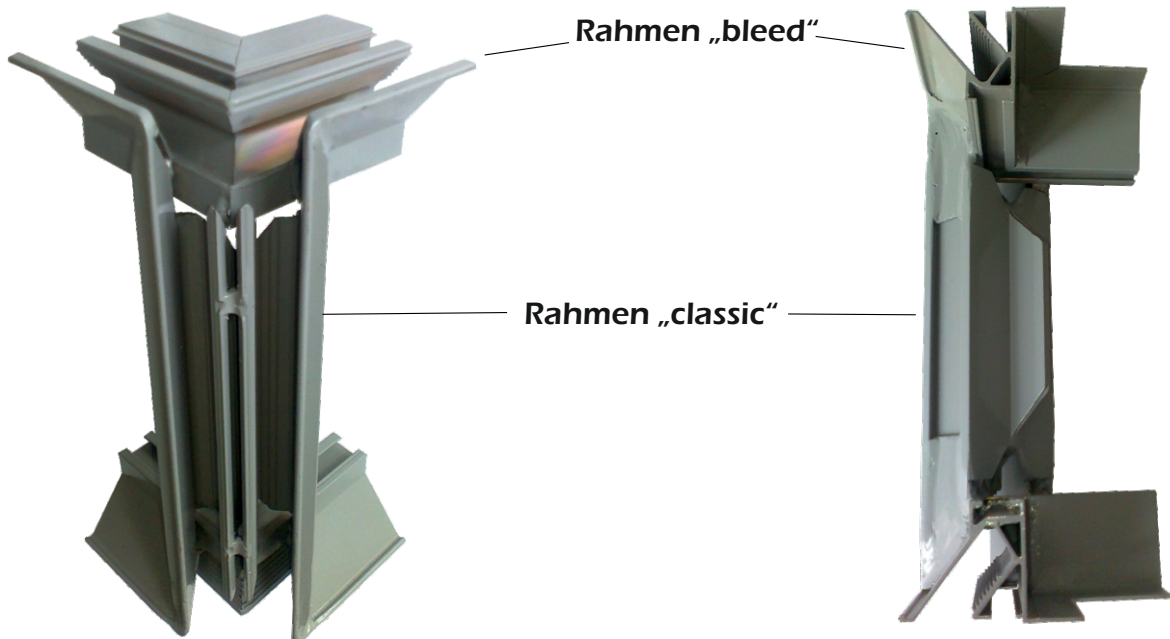
Bau eines Würfels mit Spannrahmen „classic“



Draufsicht:

Das um drei Ecken laufende Spanntuch wird an einer Ecke von beiden Seiten in zwei miteinander verschweißte Rahmen „classic“ eingeführt.

Der obere und untere Rand der Anlage kann mit dem Spannprofil „bleed“ gefertigt werden.



Rahmen „bleed“

Rahmen „classic“